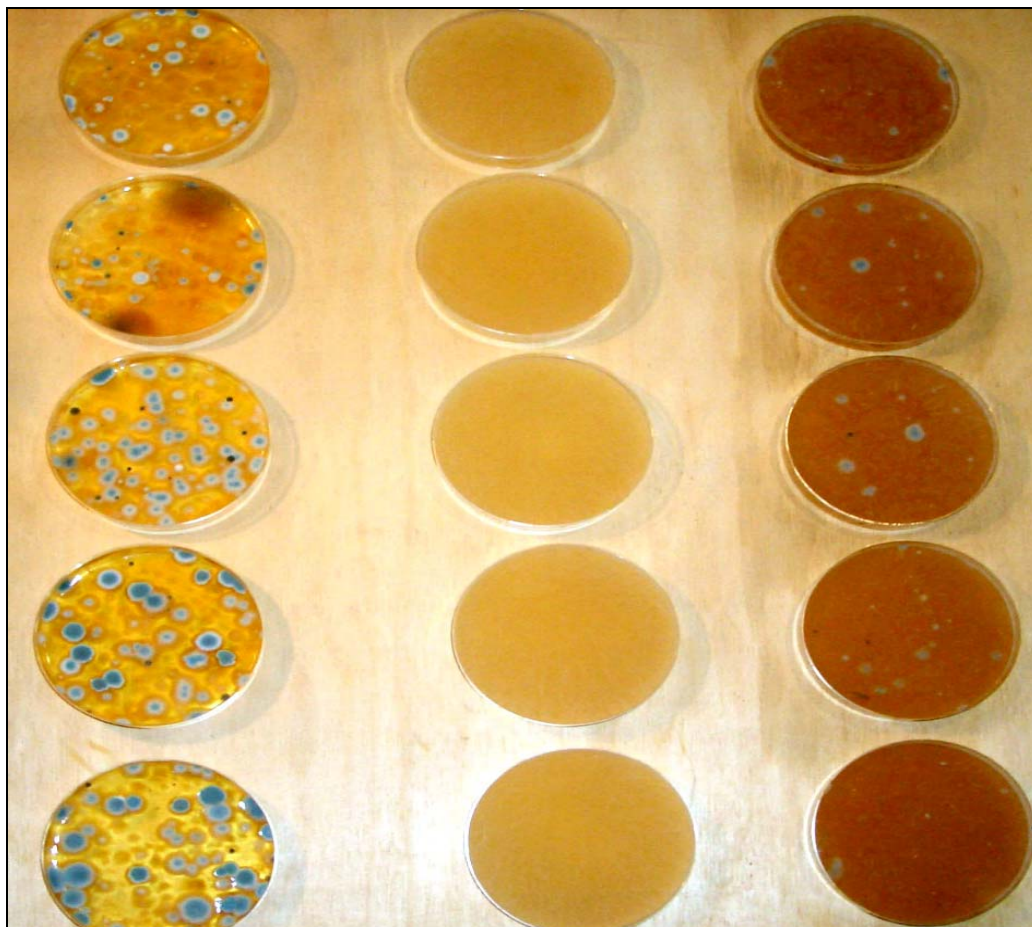


Schimmelexperiment

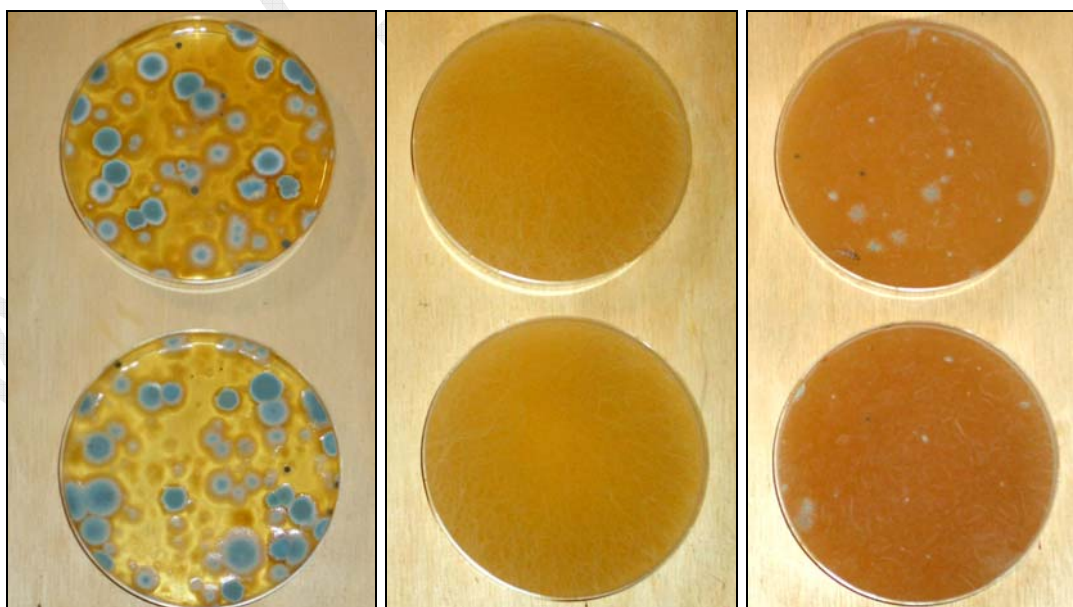
Unter dem Begriff Schimmelpilze werden Pilze unterschiedlicher Gruppen zusammengefasst, die typische Fäden und Sporen ausbilden können. Sie sind ein natürlicher Bestandteile unserer Umwelt und Ihre Sporen kommen in unterschiedlicher Intensität überall vor. Schimmelpilze siedeln daher überall dort, wo sie geeignete Lebensbedingungen vorfinden, was insbesondere in Innenräumen zu hygienischen Problemen führen kann. Die wirksamste Methode zur Beseitigung von Schimmelpilzen in Innenräumen ist, ihnen keine geeigneten Habitate (Lebensräume) für ihre Vermehrung zu bieten und somit einer übermäßigen Besiedlung vorzubeugen. Sollte dies aber aufgrund baulicher Mängel oder bestimmter Nutzungsansprüche nicht möglich sein, kann auch durch den Einsatz Effektiver Mikroorganismen (EM) die unkontrollierte Vermehrung von Schimmelpilzen unterbunden werden. In einem kleinen Experiment soll hier nun gezeigt werden wie Effektive Mikroorganismen durch Habitatverdrängung ein übermäßiges Wachstum von Schimmelpilzen verhindern können. Zu diesem Zweck werden 15 Petrischalen mit einer Nährlösung versehen und über 24 Stunden offen in einen Wohnraum gestellt. Nach dieser Zeit werden jeweils 5 Petrischalen mit Wasser (links), EM-A (mitte) und emgeo-Reinigungslösung (rechts) besprüht, mit einem Deckel verschlossen und über mehrere Tage beobachtet.

Beobachtungen:

Nach einigen Tagen bildet sich auf den mit EM behandelten Petrischalen ein dünner weißer Film, der wahrscheinlich aus Hefen besteht (EM-Bestandteil). Auf den mit Wasser behandelten Nährlösungen bilden sich Schimmelkolonien, welche nach kurzer Zeit die gesamte Petrischale bedecken. Auf allen mit EM besiedelten Nährlösungen ist das Schimmelwachstum deutlich reduziert, wobei die EM-A Behandlung am effektivsten zu sein scheint, da hier optisch keine Schimmelkolonien erkennbar sind.



Petrishalen mit jeweils der gleichen Nährlösung werden unterschiedlich behandelt:
Links (Wasser), Mitte (EM-A), Rechts (emgeo-Reinigungslösung)



Die Behandlung mit EM-A (Mitte) scheint die Bildung von Schimmelkolonien am effektivsten zu verhindern.